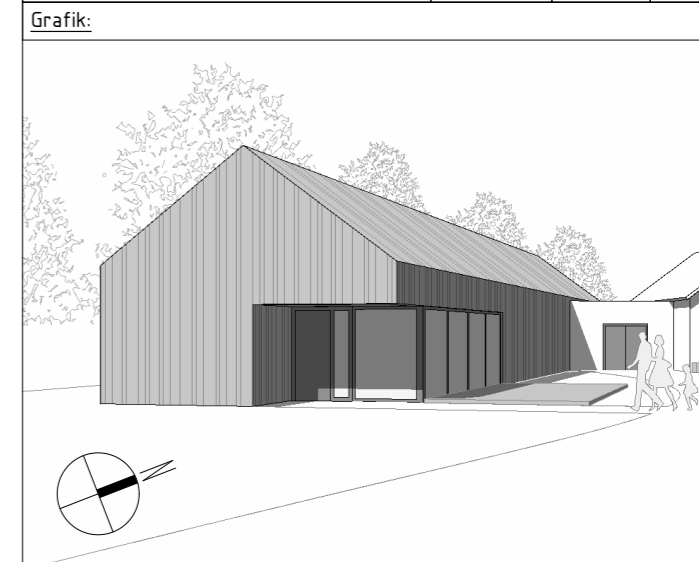


			g
			f
			e
			d
			c
Anpassung Fassade	lm	30.05.22	b
Planerstellung	lm	12.05.22	a
Änderungen / Ergänzungen:	gezeichnet:	Datum:	Index:



**Bauherr:**  
 Stadt Neustadt am Rübenberge  
 Nienburger Straße 31  
 31535 Neustadt a. Rbge.



**Planer:**  
 kellner schleich wunderling  
 architekten + stadtplaner gmbh  
 borkumer str 22  
 30163 hannover



**Objekt:**  
 Neubau Mensa - GS Poggenhagen  
 Heinrich-Brandes-Straße 4  
 31535 Neustadt a. Rbge.  
 Poggenhagen

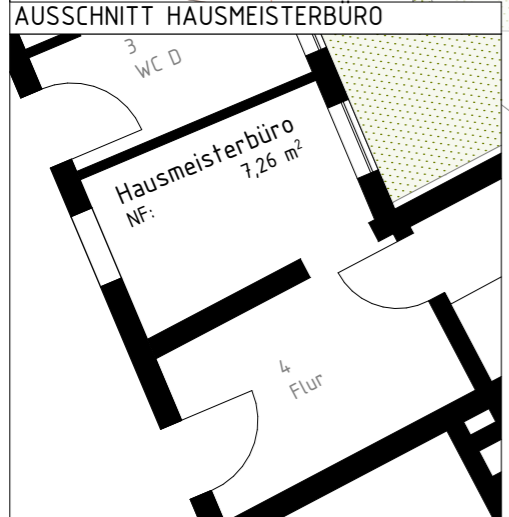
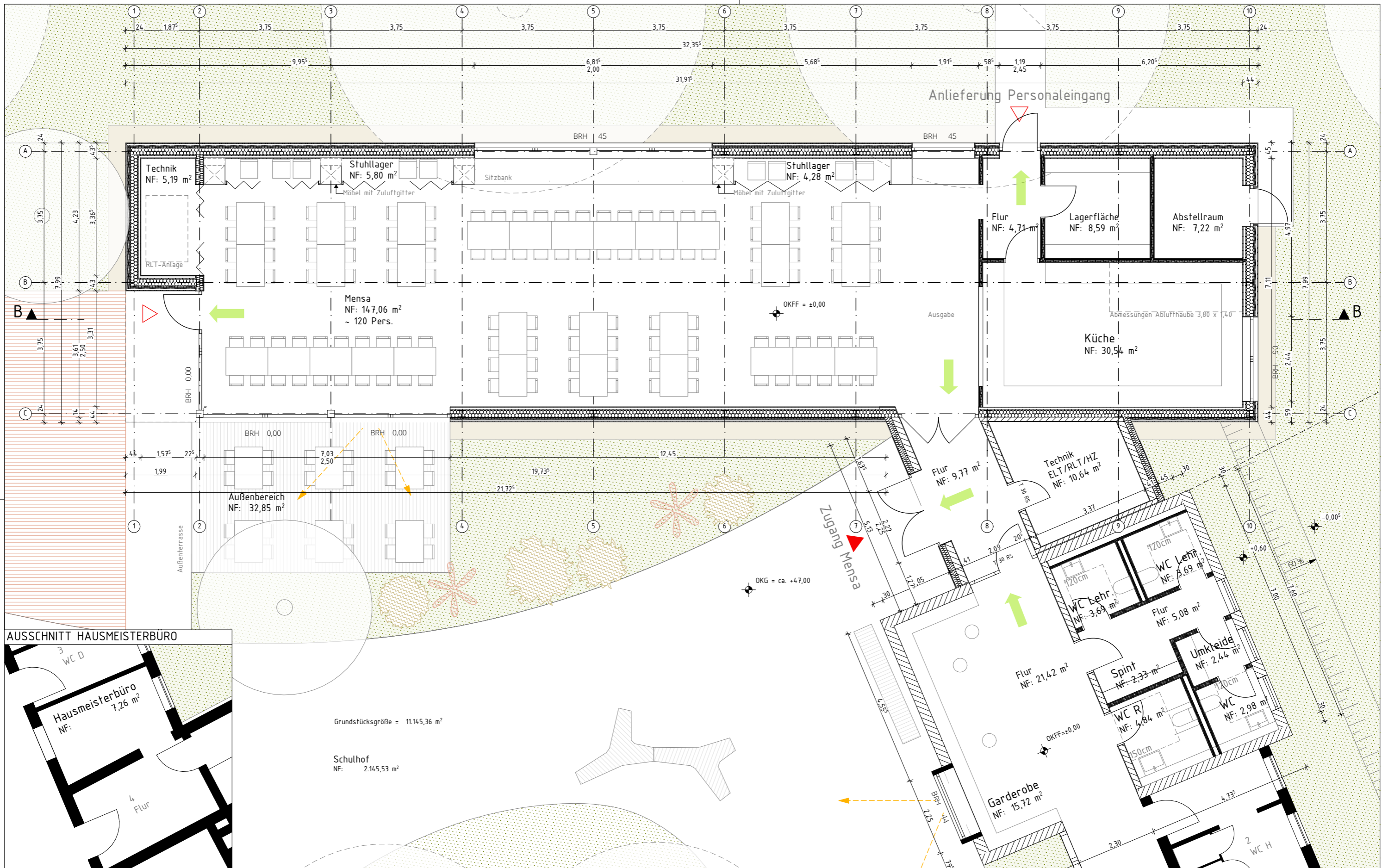
**Baumaßnahme:**  
 Neubau einer Mensa

<b>Planungsphase:</b> ENTWURFSPLANUNG	<b>Gewerk:</b> Hochbau
--	---------------------------

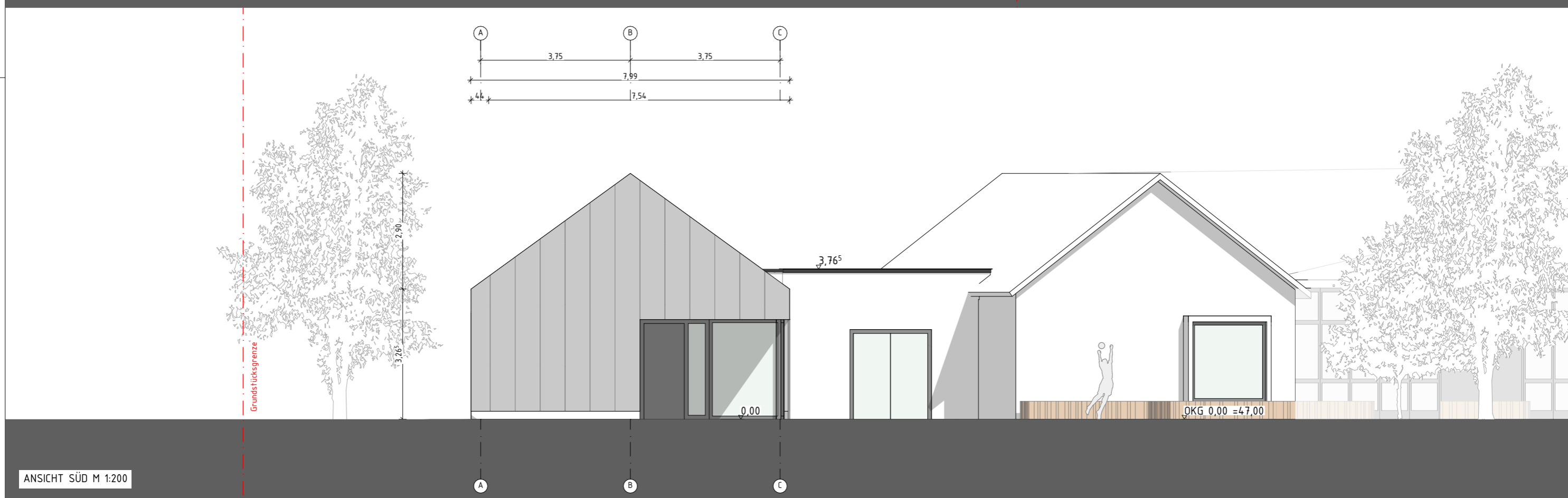
<b>Zeichnung:</b> GRUNDRISS	<b>Geschoss:</b> LP
--------------------------------	------------------------



<b>Zeichnung Nr.:</b> 001	<b>Maßstab:</b> 1:500	<b>Zeichnungsdatum:</b> 12.05.22
------------------------------	--------------------------	-------------------------------------

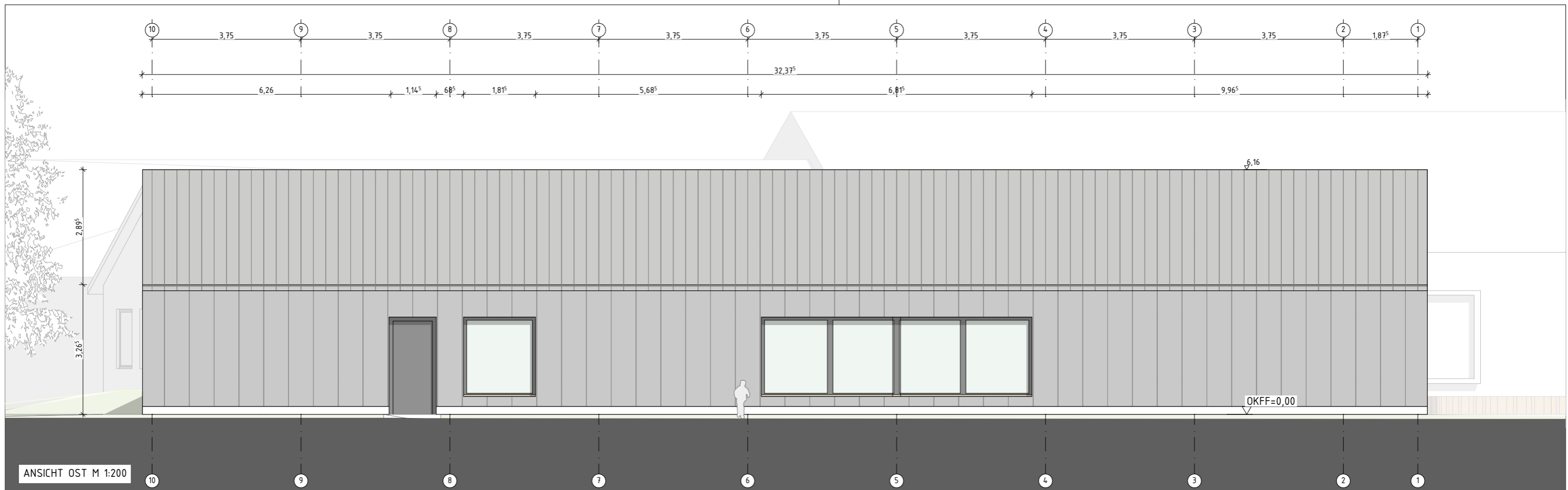
<b>gezeichnet:</b> lm	<b>Bearbeiter:</b> Matthias Buchmeier k s w * architekten + stadtplaner
--------------------------	---



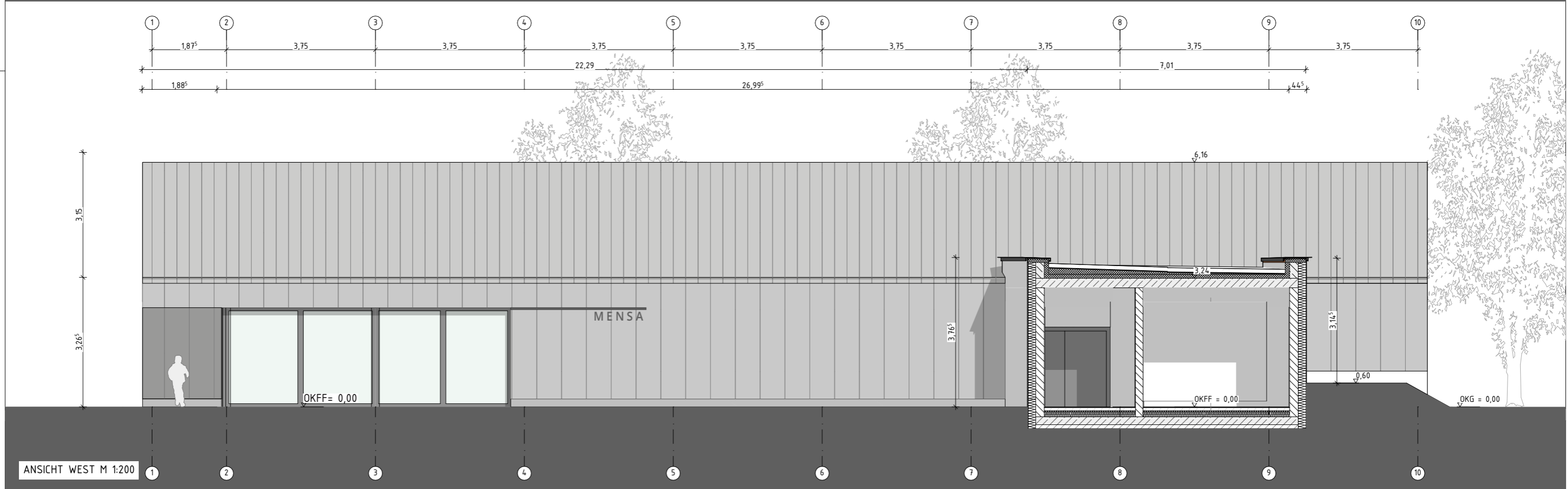
<b>Baumaßnahme:</b> Neubau einer Mensa	<b>Planungsphase:</b> ENTWURFSPLANUNG	<b>Gewerk:</b> Hochbau	<b>Zeichnung:</b> GRUNDRISS ERDGESCHOSS			Planerstellung lm 0106.22 b
<b>Bauherr:</b> Stadt Neustadt am Rübenberge Nienburger Straße 31 31535 Neustadt a. Rbge.	<b>Planer:</b> kellner schleich wunderling architekten + stadtplaner gmbh borkumer str 22 30163 hannover	<b>Objekt:</b> Neubau Mensa - GS Poggenhagen Heinrich-Brandes-Straße 4 31535 Neustadt a. Rbge. Poggenhagen	<b>Zeichnung Nr.:</b> 002	<b>Maßstab:</b> 1:100	<b>Zeichnungsdatum:</b> 12.05.22	<b>gezeichnet:</b> lm <b>Bearbeiter:</b> Matthias Buchmeier k s w * architekten + stadtplaner



Baumaßnahme: Neubau einer Mensa	Planungsphase: ENTWURFSPLANUNG	Gewerk: Hochbau	Zeichnung: ANSICHT NORD, SÜD			Planerstellung	lm	01.06.22	b
			Zeichnung Nr: 004	Maßstab: 1:100	Zeichnungsdatum: 12.05.22	gezeichnet: lm	Bearbeiter: Matthias Buchmeier k s w * architekten + stadtplaner		
Bauherr: Stadt Neustadt am Rübenberge Nienburger Straße 31 31535 Neustadt a. Rbge.	Planer: kellner schleich wunderling architekten + stadtplaner gmbh borkumer str 22 30163 hannover	Objekt: Neubau Mensa - GS Poggenhagen Heinrich-Brandes-Straße 4 31535 Neustadt a. Rbge. Poggenhagen	 						



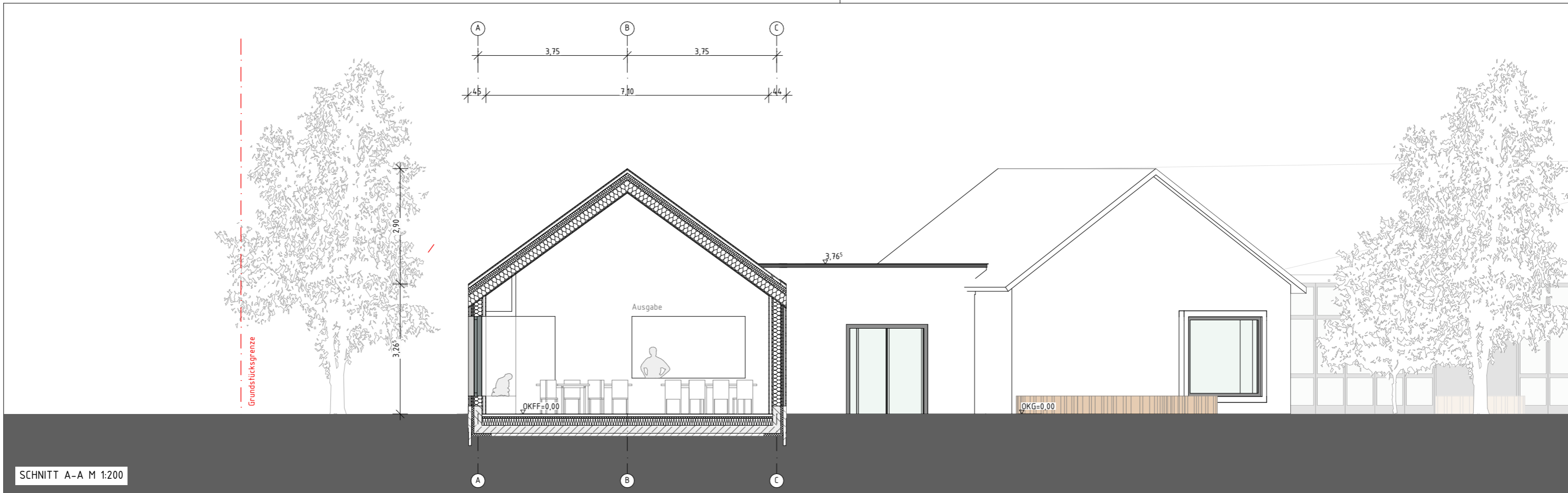
ANSICHT OST M 1:200



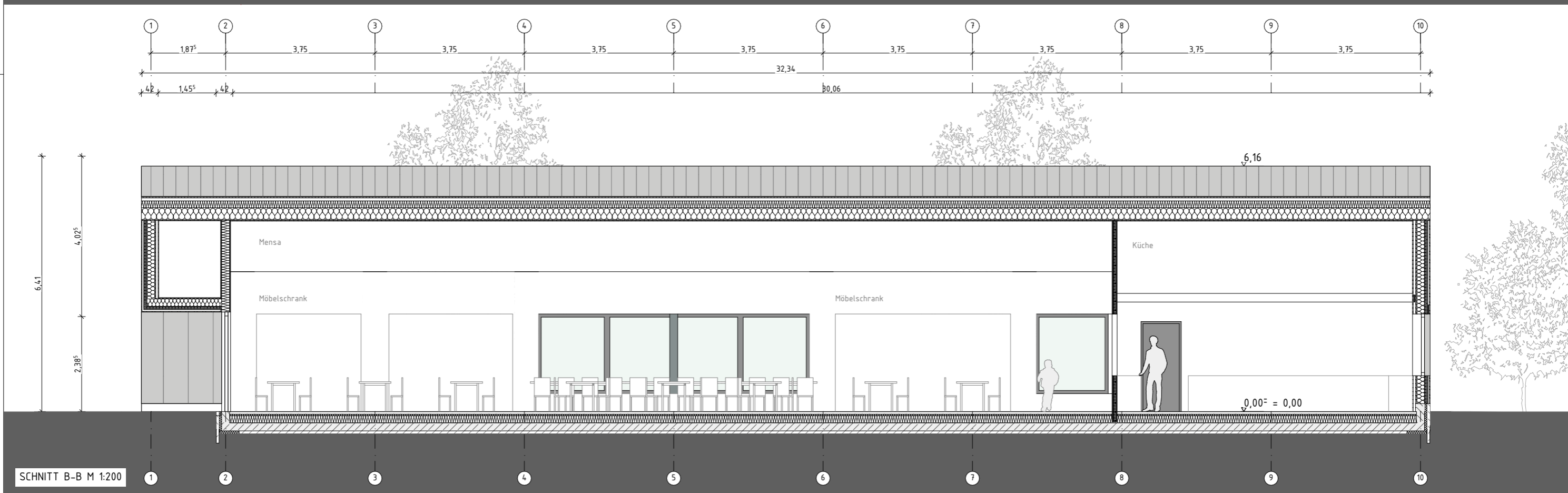
ANSICHT WEST M 1:200

<b>Baumaßnahme:</b> Neubau einer Mensa	<b>Planungsphase:</b> ENTWURFSPLANUNG	<b>Gewerk:</b> Hochbau	<b>Zeichnung:</b> ANSICHT OST, WEST			Planerstellung	lm	01.06.22	b
			<b>Bauherr:</b> Stadt Neustadt am Rübenberge Nienburger Straße 31 31535 Neustadt a. Rbge.	<b>Planer:</b> kellner schleich wunderling architekten + stadtplaner gmbh borkumer str 22 30163 hannover	<b>Objekt:</b> Neubau Mensa - GS Poggenhagen Heinrich-Brandes-Straße 4 31535 Neustadt a. Rbge. Poggenhagen	<b>Zeichnung Nr.:</b> 005	<b>Maßstab:</b> 1:100	<b>Zeichnungsdatum:</b> 12.05.22	<b>gezeichnet:</b> lm





SCHNITT A-A M 1:200



SCHNITT B-B M 1:200

<b>Baumaßnahme:</b> Neubau einer Mensa	<b>Planungsphase:</b> ENTWURFSPLANUNG	<b>Gewerk:</b> Hochbau	<b>Zeichnung:</b> SCHNITT B-B, A-A			Planerstellung	lm	01.06.22	b
			<b>Bauherr:</b> Stadt Neustadt am Rübenberge Nienburger Straße 31 31535 Neustadt a. Rbge.	<b>Planer:</b> kellner schleich wunderling architekten + stadtplaner gmbh borkumer str 22 30163 hannover	<b>Objekt:</b> Neubau Mensa - GS Poggenhagen Heinrich-Brandes-Straße 4 31535 Neustadt a. Rbge. Poggenhagen	<b>Zeichnung Nr.:</b> 006	<b>Maßstab:</b> 1:100	<b>Zeichnungsdatum:</b> 12.05.22	<b>gezeichnet:</b> lm

